



An die Anwohner/Innen  
der Eichendorffschule  
Ebitzweg 57  
70374 Stuttgart

70161 Stuttgart

Hausadresse:  
Hauptstätter Straße 66  
70178 Stuttgart

Telefon 0711/ 216 - 89 772  
Fax 0711 / 216 – 89 770

Stuttgart, 14. Juli 2017

## **Neubau und Sanierung der Eichendorffschule mit Turnhalle, Bad Cannstatt**

Sehr geehrte Anwohnerinnen und Anwohner der Eichendorffschule,

der erste Teil des Abbruchs an der Eichendorffschule ist geschafft.  
In den vergangenen Wochen wurde der Abbruch entsorgt und das Baufeld ist für die anstehenden Gründungsarbeiten vorbereitet.

Gerne möchten wir Sie mit diesem Schreiben über die kommenden Maßnahmen informieren:

Ab Dienstag, den 18.07.2017, werden die ersten Ortbetonrammpfähle für die Gründung des Schulneubaus hergestellt.

Bei diesen Rammungen handelt es sich um lärmintensive Arbeiten.  
Während der Arbeiten werden zusätzlich Lärmmessungen durchgeführt, damit zu jedem Zeitpunkt die zulässigen Immissionsrichtwerte eingehalten werden.  
Spürbare Erschütterungen können nicht ausgeschlossen werden.  
Die gesamten Gründungsarbeiten werden selbstverständlich von einer Fachfirma ausgeführt und von erfahrenen Geologen betreut.

Dieser Zeitraum wird ca. 4 Wochen betragen.

Wir sichern Ihnen zu, dass von Seiten der Stadt alle erforderlichen Maßnahmen zur Lärminderung ergriffen werden, die zu einer Entlastung für Sie als Anwohner führen.

Das Bohrgerät für die Rammungen wird am Montag, den 17.07.2017, abends nach 19:00 Uhr, über den Ebitzweg auf die Baustelle geliefert.

Deshalb ist es dringend notwendig, dass der Bereich des Ebitzweges von parkenden Autos freigehalten wird. Das bereits angeordnete Parkverbot in diesem Bereich ist über die gesamte Bauzeit einzuhalten.

Um die Situation an der Baustellenzufahrt für Sie als Anwohner und die Schüler und Lehrer der Eichendorffschule noch sicherer zu gestalten, werden wir entlang des Ebitzweges 53-55 einen zusätzlichen Bauzaun und ein zusätzliches Baustellentor einrichten.

Diesem Schreiben haben wir einen Übersichtsplan beigelegt, aus dem Sie die Lage dieses geplanten Zauns entnehmen.

Um die Staubentwicklung für Sie möglichst zu minimieren, wird der Bauzaun mit einer Plane bespannt.

Wir sind weiterhin bemüht die Beeinträchtigungen für Sie so gering wie möglich zu halten und bitten um Ihr Verständnis für die mit der Baumaßnahme verbundenen Behinderungen.

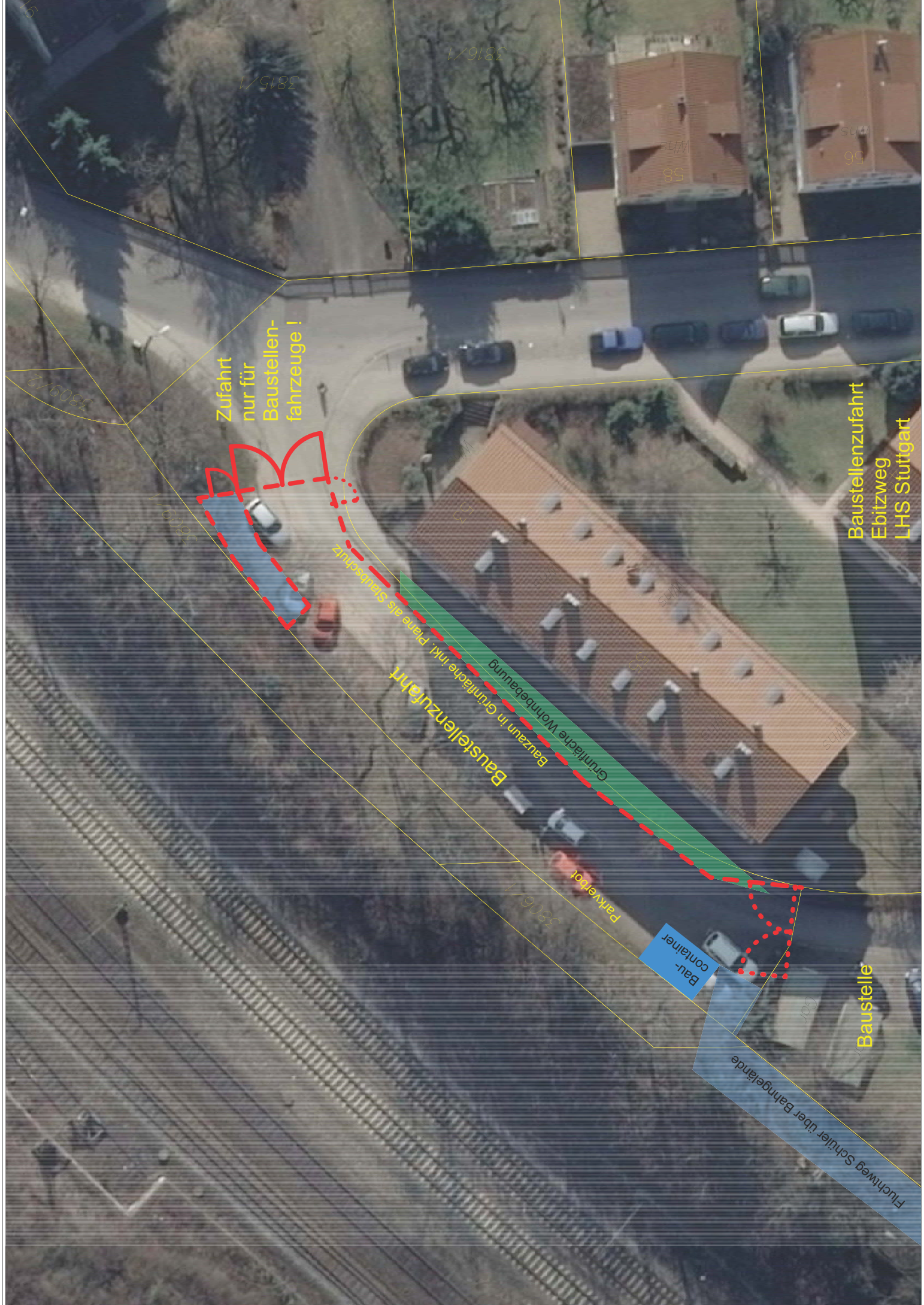
Wir bedanken uns für Ihr bisheriges Verständnis und Ihre Anregungen.

Bei Fragen und Hinweisen können Sie sich gerne weiterhin direkt an uns wenden:  
Hochbauamt Stuttgart, Abteilung Schul- und Sportbauten,  
Tel. 0711 / 216 89 772, E-Mail: [u65x107@stuttgart.de](mailto:u65x107@stuttgart.de).  
(Achtung neue mail-Adresse!)

Wir werden uns dann umgehend mit Ihnen in Verbindung setzen.

Mit freundlichen Grüßen

Hochbauamt Stuttgart  
Abteilung Schul- und Sportbauten 65-4



Zufahrt  
nur für  
Baustellen-  
fahrzeuge !

Baustellenzufahrt  
Ebitzweg  
LHS Stuttgart

Baustellenzufahrt

Baustelle

Bau-  
container

Parkerhof

Fluchtweg Schüler über Bahngelände

Bauzaun in Grünfläche inkl. Pflanz- als Schutz  
Grünfläche Wohnbebauung